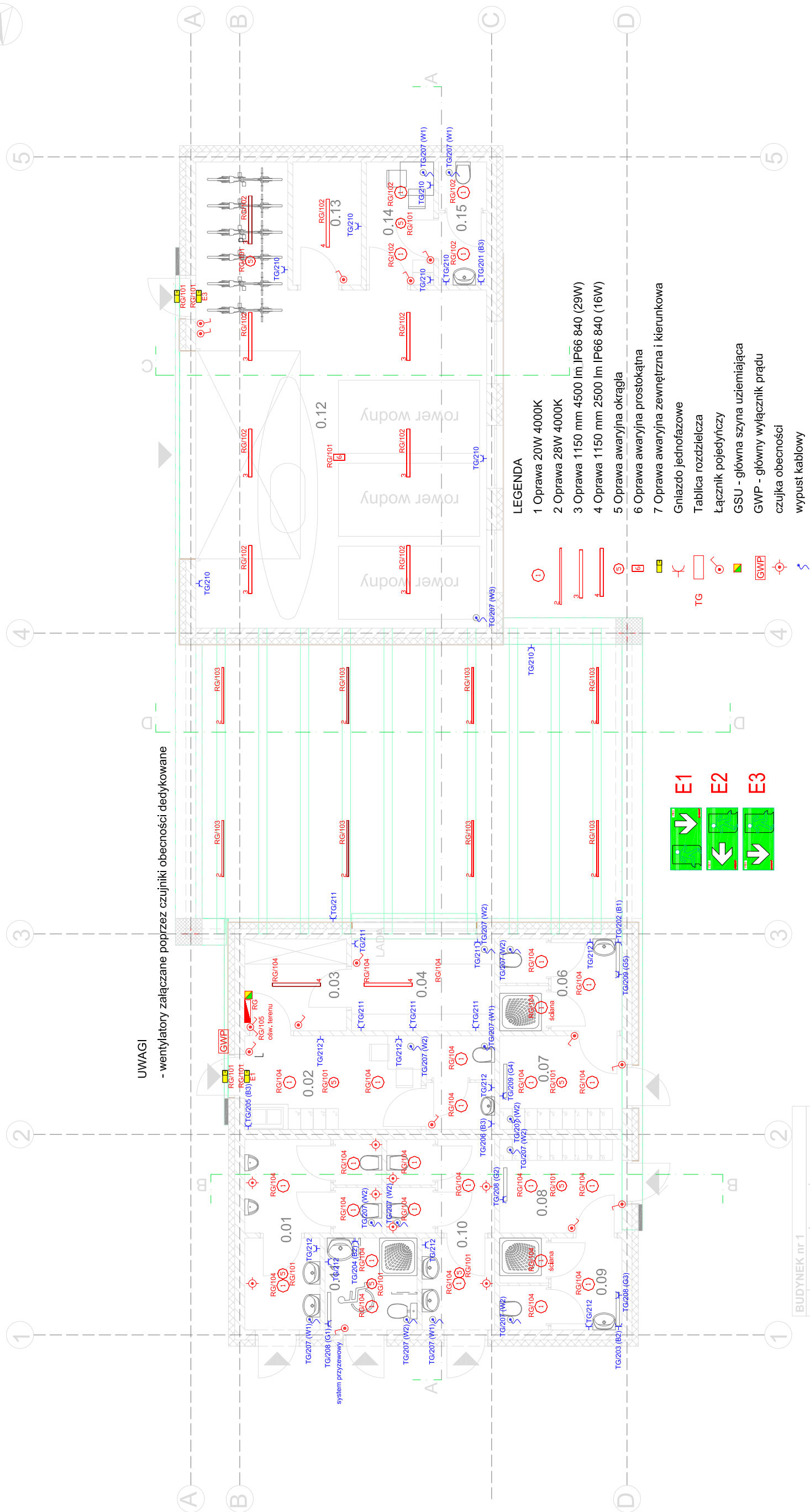


skala 1:100



	Branża:	Elektryczna	Stadium:	Projekt budowlany
Inwestor:	Urząd Gminy Inowrocław ul. Królowej Jadwigi 43, 88-100 Inowrocław			
Adres budowy:	Łojewo, gm. Inowrocław, działki: nr 195/4, 195/14			
Nazwa inwestycji:	BUDOWA BUDYNKU OŚRODKA SPORTU			
Zespół projektowy:	mgr inż. P. Rogal			
Projektował:	mgr inż. A. Kuroczyński Sanituletycz		Upr. nr.: WKP/0131/POOE/06	Podpis:
Sprawdził:	mgr inż. B. Kuroczyński Sanituletycz		Upr. nr.: 45/80/Pw	Podpis:
Treść rysunku:	SIŁA + OŚWIETLENIE			
Data:	2017-11-16	Nr rysunku:	E01	Skala: 1:500